

# Grillhütte 2024

SG Deutsche Bank Deutschland e.V.

Stand 01.03.2024



<b>Anzahl Räume</b>	1
<b>Grillhütte (L 8,80m x B 5,60m)</b>	49,28m <sup>2</sup>
<b>Mobiliar</b>	
Bierzeltgarnituren (220x50cm)	10
Cateringtische (220x70cm)	3
Stehtische (80cm Ø, klappbar)	5
Musikanlage	auf Anfrage
Deko Beleuchtung	auf Anfrage
Schirme (3,50x3,50m, weiß)	auf Anfrage



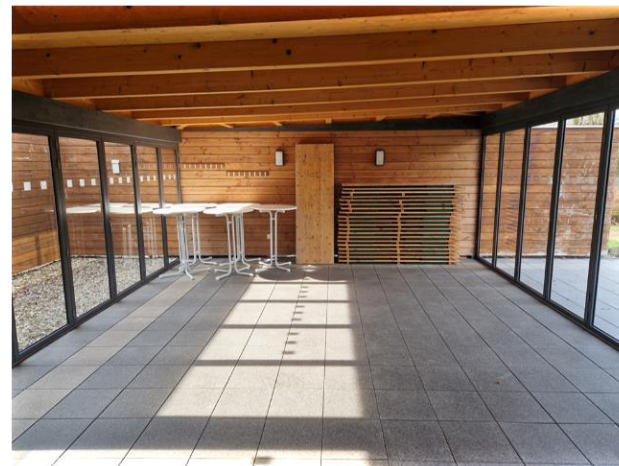
Stehtische, 80cm Ø, klappbar, geeignet für Stretchhussen



10 Bierzeltgarnituren in Grillhütte, 3 Cateringtische außen, Sitzgelegenheiten an Bierzeltgarnituren für 80 - 100 Personen



Blick aus Grillhütte zur Theke



Bitte Stehtische, Cateringtische & Bierzeltgarnituren (siehe Bild) stapeln. Nachträgliche Räumarbeiten durch uns, werden berechnet.



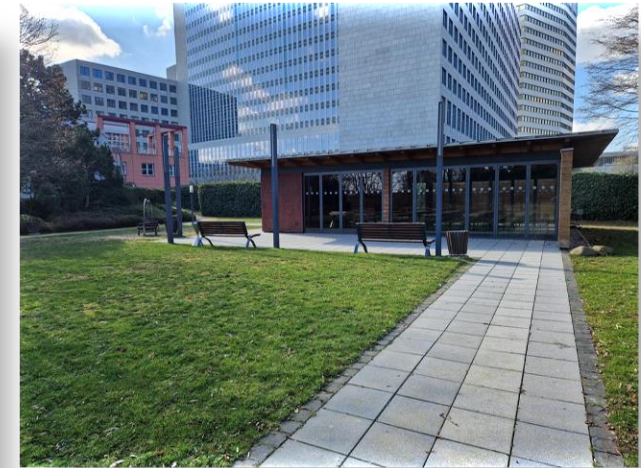
Blick von Theke in Grillhütte



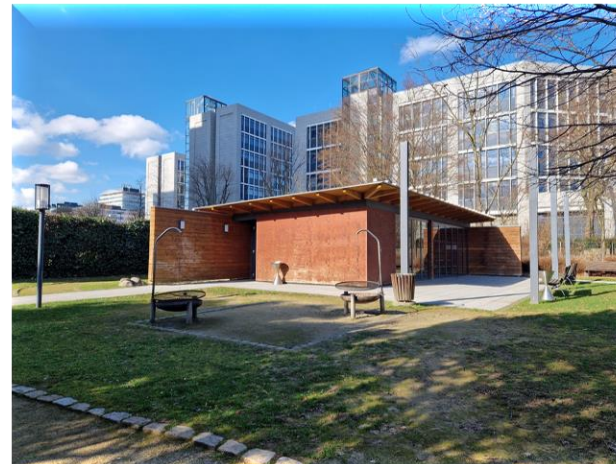
<b>Außengelände</b>	
<b>nutzbare Außenfläche gesamt m<sup>2</sup></b>	ca. 350m <sup>2</sup>
<b>Terrasse m<sup>2</sup></b> (L 12,80m x B 4,00m)	51,20m <sup>2</sup>
<b>Grillplatz m<sup>2</sup></b> (L 3,30m x B 3,30m)	10,89m <sup>2</sup>
<b>Ausstattung</b>	
Grills (80cm Ø, Feuerschale & Rost)	2
Drahtbürste (zum Abbürsten des Rosts)	1
Anzündkamin	2



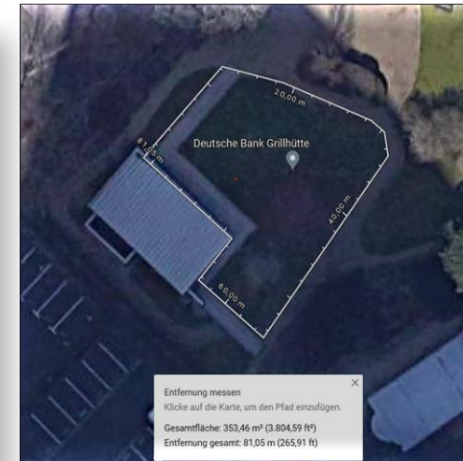
Terrasse ca. 51m<sup>2</sup> (12,80 x 4,00m)



Seitenansicht der Grillhütte (Glasschiebetüren komplett zu öffnen)



Grillfläche 10,89m<sup>2</sup> (L3,30m x B3,30m), 2 Grills mit 80cm Grillrost



Nutzbare Außenfläche, ca. 350m<sup>2</sup>

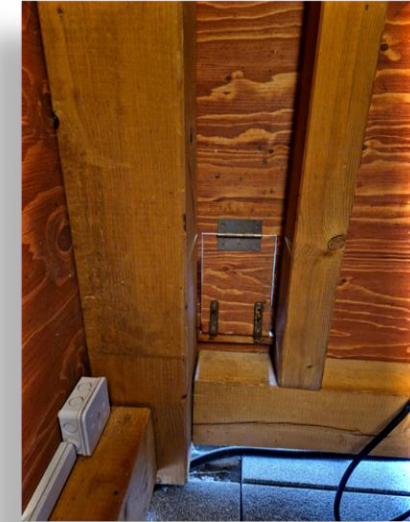
<b>Strom</b>	
Steckdose (230V)	11
Starkstrom (CEE-16A)	1
Starkstrom (CEE-32A)	1
<b>Doppelspüle</b>	ja
Warmwasser	1
<b>Kühlschrank</b>	nein
Gefrierfach	
<b>Sanitäre Anlagen</b>	
WC (Herren / Damen)	1/1
Urinal	1
Handwaschbecken	1/1
<b>Reinigungsmaterial</b>	
Besen	3
Kehrblechsets	3
Mülleimer groß (25l)	1
Mülleimer klein (10l)	2
Spüleimer (5l)	2



3 x 230V neben Kühlschrank



2 x 230V an Theke 1 x CEE-16A, 1 x CEE-32A,



Klappe für Strom nach draußen



Doppelspülbecken mit Warmwasser



Kühlschrank 4871, 192,5x78 x74cm



1 Handwaschbecken



1 Urinal, 1 WC (Damen ohne Urinal)

## Foodtrucks

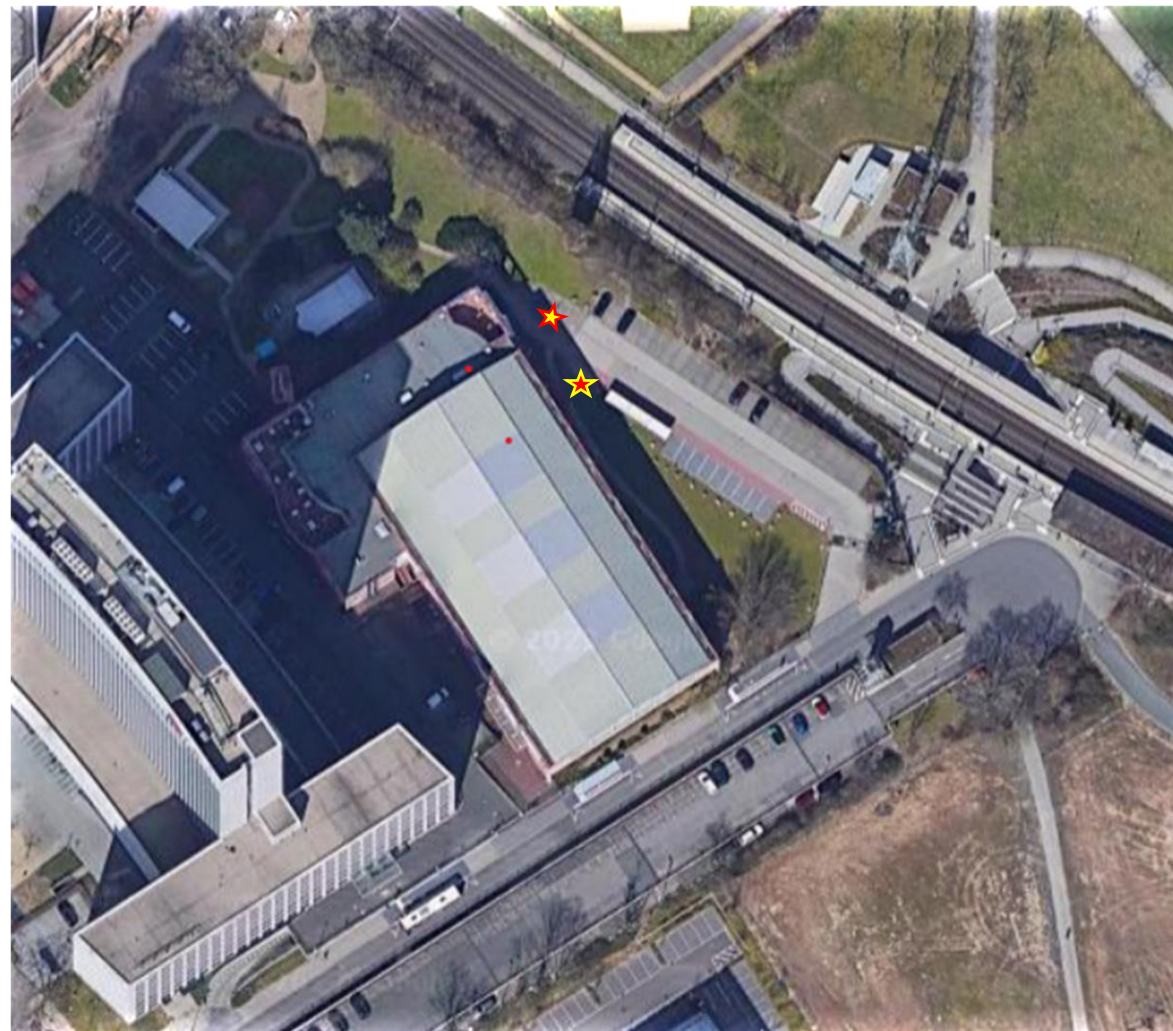
- Die Nutzung von Foodtrucks ist prinzipiell möglich.
- Es sind ausschließlich Foodtrucks mit 230 V Anschluss erlaubt. Foodtrucks mit einem 400 V Anschluss können leider nicht gestellt werden.
- Stromkosten für Foodtrucks werden nach Verbrauch, separat abgerechnet
- Die entsprechenden Kabel zum Anschluss des Foodtrucks sind selbst mitzubringen.
- Die Stellung eines Foodtrucks bedarf immer der vorherigen Abstimmung mit der SG.

## Kühlwagen

- Die Nutzung von zusätzlichen Kühlwagen ist prinzipiell möglich.
- Stromkosten für zusätzliche Kühlwagen werden nach Verbrauch, separat abgerechnet.

## Hüpfburgen und andere Attraktionen

- Die Nutzung von Hüpfburgen ist prinzipiell möglich, bedarf aber immer der vorherigen Abstimmung mit der SG.
- Es ist sicherzustellen (durch geeignete Planen), dass keine Folgeschäden an den Rasenflächen entstehen. Etwaig entstandene Schäden werden mit den Wiederherstellungskosten in Rechnung gestellt.



★ Stellplatz Foodtruck

★ Stellplatz Kühlwagen

### Art der Location

Holzhütte mit Terrasse & Grillbereich

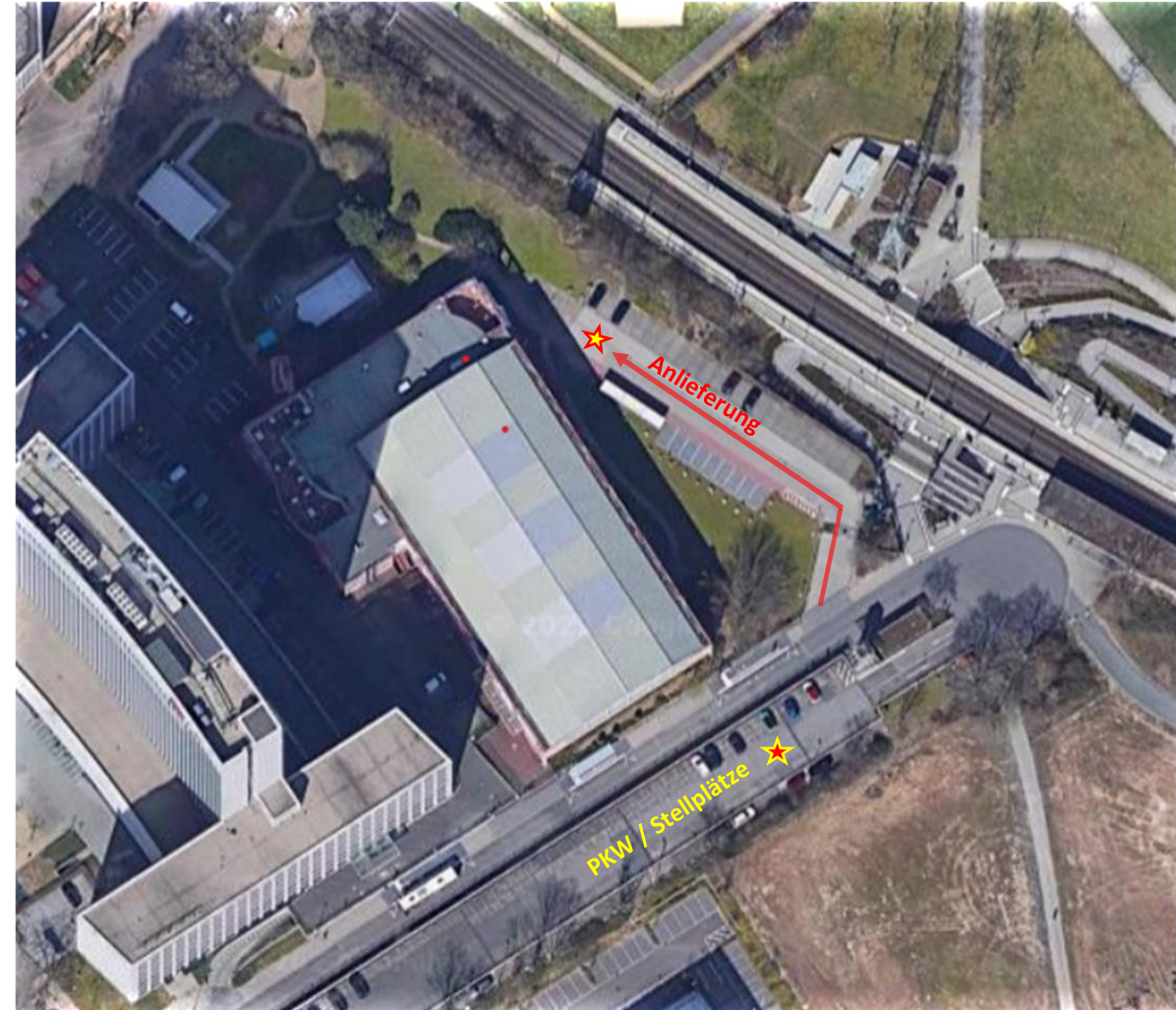
### Anzahl Räume

1

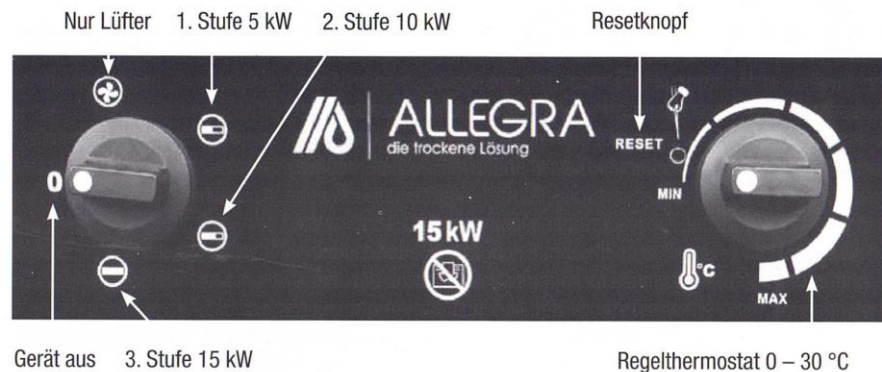
**Anlieferung / Abholung**   
über den Parkplatz des Sportzentrums

**PKW / Stellplätze**   
P+R Parkplatz Eschborn Süd (kostenlos)

**Lage & Umgebung**  
unmittelbar an der SBahn Eschborn Süd



### Drehschalter des Heizgerätes



Gerät aus 3. Stufe 15 kW

Regelthermostat 0 – 30 °C

### Technische Daten

Modell	AB-H150
Stromanschluss	400 V / 50 Hz / 32 A
Nennleistung	15000 W
Leistungsstufen Heizung	5,0 kW / 10 kW / 15 kW
Max. Stromaufnahme	22 A
Leistung Lüfter	95 W
Regelthermostat	0 – 30 °C
Luftumwälzung	2246 m³/h
Sicherheitsthermostat	Abschaltung bei 140 °C
Steckeranschluss	32 A CEE Starkstromstecker, ca. 2 m lang
Maße (mm)	410 × 360 × 550
Gewicht	15,1 kg

### Fehlerbehebung

Problem	Mögliche Ursache	Mögliche Lösung
Der Heizlüfter ist mit dem Stromnetz verbunden und eingeschaltet, startet jedoch nicht.	Der Stecker ist nicht richtig eingesteckt	Ziehen Sie den Stecker vorsichtig heraus und überprüfen Sie die korrekte Verbindung von Stecker und Steckdose.
	Keine Stromversorgung	Schließen Sie das Gerät an eine funktionierende Steckdose an.
Das Heizelement glüht.	Die Eingangsspannung ist zu hoch oder zu niedrig	Verwenden Sie nur die angegebene Stromversorgung.
	Das Lufterlassgitter ist blockiert	Stellen Sie das Gerät in ausreichendem Abstand zu Vorhängen, Plastikbeuteln, Papier und anderen Dingen auf, die den Lufterlass abdecken könnten.
Das Gerät wärmt nicht, nur der Ventilator funktioniert.	Die Heizung ist nicht eingeschaltet	Stellen Sie den Heizungsschalter auf Stufe 1, 2 oder 3 ein.
	Die Umgebungstemperatur übersteigt die Temperatur des Arbeitsbereiches, des Thermostats. (siehe Technische Daten auf Seite 5)	Drehen Sie das Thermostat und achten Sie darauf ob ein Klick zu hören ist. Ist kein Klick zu hören, und das Thermostat nicht beschädigt, wird sich die Heizung automatisch einschalten, wenn sich die Umgebungstemperatur abgekühlt hat.
	Das Sicherheitsthermostat hat ausgelöst	Führen Sie die Schritte, unter „Inbetriebnahme - Resetknopf & Sicherheitsthermostat“ auf Seite 4, durch.
Ungewöhnliche Geräusche	Das Gerät steht nicht richtig	Stellen Sie das Gerät auf einem geraden und festen Untergrund auf.



- NICHT VORHANDEN**
- Backofen
  - Spülmaschine
  - Kaffeemaschine
  - Gefrierschrank / Gefrierfach
  - Besteck
  - Geschirr
  - Gläser
  - Küchenrolle
  - Spültücher/Schwämme
  - Spülmittel
  - Alufolie
  - Grillkohle
- NICHT MÖGLICH**  
18. Geburtstage & Polterabende



Wir wünschen einen schönen Aufenthalt  
in unserer Grillhütte und viel Spaß bei Ihrer Feier.

- VORHANDEN**
- Bierzeltgarnituren 10
  - Bierzelttische breit 3
  - Stehtische 5
  - Kühlschrank 1
  - Doppelpüle 1
  - Schwenkgrills 2
  - Drahtbürste für den Grillrost 1
  - Anzündkamin 2
  - Besen 3
  - Kehrblechsets 2
  - Eimer 10l 2
  - Mülleimer 25l 1
  - Mülleimer 50l 1
  - Spüleimer 5l 2
  - Feuerlöscher 2
  - Aschetonne 1