



Fact Sheet

Informationen zum Grillplatz 2026

Stand: 01.01.2026

Adresse & Kontakt

Anschrift Stuttgarter Str. 7
65670 Eschborn
Kontakt 06196-769-2699
E-Mail sg-frankfurt@db-sport.de

Öffnungszeiten des Sportzentrums

Montag - Freitag 08:00 - 22:00 Uhr
Samstag & Sonntag 10:00 - 21:00 Uhr

Schlüsselübergabe

Am Veranstaltungstag, am Counter des Sportzentrums im Zeitraum von:

Montag – Sonntags 13:00 - 15:00 Uhr

Frühere Schlüsselübergabe in Ausnahmefällen und nur noch vorheriger Rücksprache möglich.

Schlüsselrückgabe

Am Tag nach der Veranstaltung, am Counter des Sportzentrums im Zeitraum von:

Montag - Freitag 08:00 - 10:00 Uhr
Samstag & Sonntag 10:00 - 11:00 Uhr

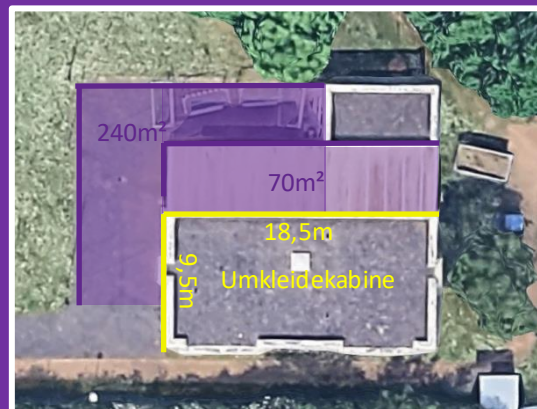
ACHTUNG!

Der Zugang zur Grillhütte ist am Wochenende erst ab 09:30 Uhr möglich!



Counter / Empfang Sportzentrum Eschborn

Nutzbare Fläche Grillplatz	ab 240m ²
überdachte Fläche (L 18m x B 3,90m)	70m ²
Buchbare Zusatzflächen	
1 Sommerwiese	3000m ²
2 Fußballplatz (70x35m)	2450m ²
3 Beachvolleyballplatz (25x12m)	300m ²
4 Tennisplätze (4 x 35x18m)	2520m ²



Ca. 240m² / davon 70m² überdacht



Blick von Sommerwiese auf Grillplatz



Nutzbare Zusatzflächen



Überdachte Fläche / ca. 70m²

Grundausrüstung Grillplatz

Festzeltgarnitur (220x70cm)	8
Stehtische (80cm Ø, klappbar)	3
Grillwagen (Grillrost 80x60cm)	1
Getränke-Kühlschrank	1
Kühlschrank, klein	1

Zusätzliches Mobiliar

Festzeltgarnitur (220x50cm)	10,00 €/Stk
Stehtisch (80cm Ø, klappbar)	10,00 €/Stk

Weiteres Equipment auf Anfrage

Ambiente-Beleuchtung
DJ-Musikanlage
Getränke-Kühlschrank
Getränke-Kühltruhe
Hüpfburg
Sonnenschirme
... uvm.



Bitte Festzeltgarnituren & Stehtische, wie auf Bild zu sehen stapeln.
Nachträgliche Räumarbeiten werden mit 50€/Stunde berechnet.



Grillwagen mit Grillrost
(80x60cm)

Strom

Steckdose (230V)	3
Starkstrom (CEE-63A)	1
Starkstrom (CEE-32A)	1

Sanitäre Anlagen

WC (Herren / Damen)	2 / 2
Handwaschbecken	1 / 1

Reinigungsmaterial

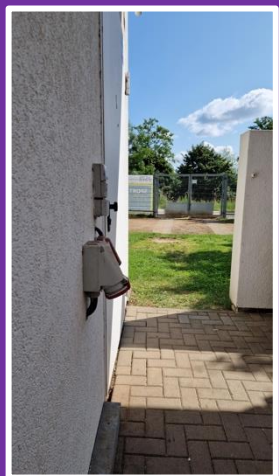
Besen	2
Kehrblechsets	2
Mülleimer groß (25 l)	1
Mülleimer klein (10 l)	8
Spüleimer (5 l)	1



1 x CEE-63A, 1 x CEE-32A, 1 x 230V



Vorraum Toiletten, links Damen, rechte Herren, Toiletten identisch



Entfernung zum 3m



1 Handwaschbecken



2 WCs

ACHTUNG! HEIßE ASCHE

Heiße Asche ist ausschließlich in die dafür vorgesehene Aschetonne zu füllen. Falls die Aschetonne voll sein sollte, bitte die Asche in Grill lassen und ausreichend mit Wasser begießen.

Das Einbringen von heißen Gegenständen in alle Mülleimer & Mülltonnen auf dem Gelände des Sportzentrums ist strengstens untersagt.

Der Mieter ist für den gewissenhaften Umgang mit Gefahrenquellen wie heißen Gegenständen, heißer Asche, Glasscherben etc. selbst verantwortlich und haftet, für alle durch ihn verursachte Schäden.

Müllentsorgung

Müll ist in selbst mitgebrachte Müllsäcke zu verpacken und in den Müllcontainern zu entsorgen.



Einbringen von heißen Gegenständen ist strengstens verboten.



Aschetonne zum Einfüllen der Asche.

Anlieferung & Anfahrt

Die direkte Anfahrt zum Grillplatz auf dem Außengelände des Sportzentrums, ist ausschließlich zum Anliefern, Be- & Entladen gestattet.

Die beste Anfahrt ist über die Ausfahrt Eschborn Ost, die Landesstraße 3006, die Niederurseler Allee, die Kurt Schumacher Straße und die Unterortstraße. In der Verlängerung der Unterortstraße befindet sich der Grillplatz.

Auf Google Streetview kannst du dir vorab einen guten Eindruck machen!

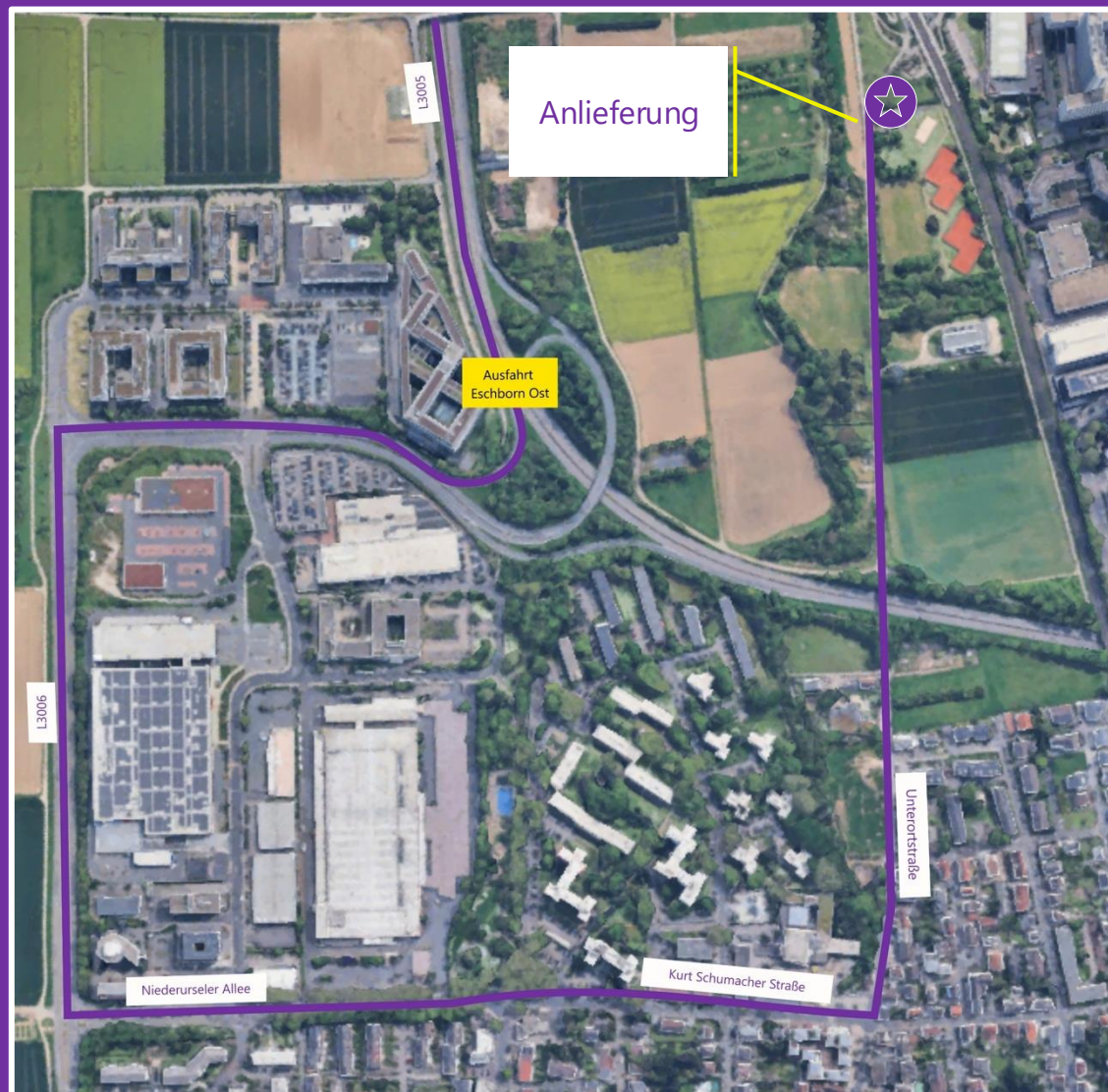
PKW / Stellplätze

Das Parken direkt am Grillplatz ist verboten!
Widerrechtlich abgestellte Fahrzeuge werden abgeschleppt.

Gästeparkplätze stehen auf dem P+R Parkplatz Eschborn Süd (kostenlos) zur Verfügung.

Adresse P+R Parkplatz

Stuttgarter Str. 7, 65670 Eschborn



Foodtrucks

- Die Nutzung von Foodtrucks muss im Vorfeld immer mit dem Vermieter abgestimmt werden.
- Stromkosten für Foodtrucks werden separat nach Verbrauch abgerechnet
- Die entsprechenden Kabel zum Anschluss des Foodtrucks sind selbst mitzubringen.

Kühlwagen

- Die Nutzung von Kühlwagen muss im Vorfeld immer mit dem Vermieter abgestimmt werden.
- Stromkosten für Kühlwagen werden separat nach Verbrauch abgerechnet.
- Die entsprechenden Kabel zum Anschluss des Kühlwagens sind selbst mitzubringen.

Hüpfburgen und Eventtools

- Die Nutzung von Eventtools muss im Vorfeld immer mit dem Vermieter abgestimmt werden.
- Es ist sicherzustellen (durch geeignete Planen), dass keine Folgeschäden an den Rasenflächen entstehen. Etwaig entstandene Schäden werden mit den Wiederherstellungskosten in Rechnung gestellt.

Großveranstaltungen

- Anfragen von Groß-Veranstaltungen sind mindestens 6 Monate vor Event beim Vermieter einzureichen.



ACHTUNG!

- Für die Anfahrt zum Außengelände des Sportzentrums (Grillplatz) ist eine Genehmigung erforderlich.
- Bitte setzen Sie sich rechtzeitig mit dem Vermieter in Verbindung und stimmen die Anlieferungen, bzw. Anfahrten von Dienstleistern ab.



Anfahrt über Verlängerung Unterortstraße



Toreinfahrt Innenansicht



Durchfahrtsbreite 2,95m



Anlieferfläche des Grillplatzes,
Stellplatz Foodtruck

Nicht vorhanden

Alufolie
Backofen
Besteck
Gefrierschrank / Gefrierfach
Geschirr
Gläser
Grillkohle
Kaffeemaschine
Küchenrolle
Spülmaschine
Spülmittel
Spültücher/Schwämme

Vorhanden

Anzündkamin 2
Aschetonne & Kehrblech 1
Festzeltgarnituren 70er 8
Drahtbürste f. Grillrost 2
Eimer 10l 2
Feuerlöscher 2
Kehrblech Set 2
Kühlschrank 1
kleiner Kühlschrank 1
Mülleimer 25l 1
Grillwagen 1
Spüleimer 5l 1
Stehtische 5
Straßenbesen 2

ANMIETUNG NICHT MÖGLICH FÜR:

- 18. Geburtstage
- Polterabende



*Wir wünschen Dir einen
schönen Aufenthalt auf unserem
Grillplatz mit Sommerwiese und
viel Spaß bei deiner Feier!*